

令和元年度岩手県高次脳機能障がい者支援普及事業

「特別な配慮を必要とする児童生徒を理解・支援していくための研修会」開催要綱

1 目的

「高次脳機能障がい」は外見からは分かりにくく本人も自覚し難いという特徴から、支援の対象として認識されないことが少なくありません。しかし、適切な支援がなされない自信を失ったり、学習で十分な能力を発揮出来なかつたり、不登校に陥るなど二次的な問題が現れることもあるため、出来るだけ早期から適切な支援を受けることが必要とされています。

本研修会はこれらの障がいの特性とその対応について理解を深めるとともに、地域の支援者の方々に支援の実際について理解していただき、今後の連携を図っていくことを目的に開催します。

2 主催

公益財団法人いわてリハビリテーションセンター

3 後援

岩手県教育委員会

4 日時

令和2年1月10日(金) 13:00～16:30

5 会場

岩手県自治会館 3階 第2会議室 〒020-8510 盛岡市山王町4-1 TEL: 019-622-6171

6 対象

- (1) 教職員及び学校・教育関係者
- (2) 病院・福祉施設職員
- (3) 相談支援事業所及び居宅介護支援事業所職員
- (4) 市町村障害福祉担当者及び保健師等

7 日程及び内容

時間	内容	担当
13:00～ 13:05	開会・挨拶	
13:05～ 14:15	講義 「小児の高次脳機能障がいとその支援について」	中央大学講師 元横浜市総合リハビリテーションセンター 臨床心理士・公認心理士 山口 加代子 氏
14:15～ 14:25	休憩	
14:25～ 16:25	グループワーク 「高次脳機能障がい児童・生徒の復学支援について」	いわてリハビリテーションセンター 支援コーディネーター
16:30	閉会	

8 参加費

研修参加費…………… 無料

9 参加申込み

別紙の参加申込書により、**12月27日(金)までに下記あてに FAX 又は郵送にてお申し込み下さい。**

いわてリハビリテーションセンター 〈 担当: 上田・大江 〉

〒020-0503 岩手郡雫石町七ツ森 16-243 TEL: 019-692-5800 FAX: 019-692-5807

岩手県高次脳機能障がい者支援普及事業 特別な配慮を必要とする児童生徒を 理解・支援していくための研修会

高次脳機能障害は子どもにも起こりうる障害です。外見からはわかりにくく、本人は自覚していないこともあるため、適切な支援を受けられない場合があります。本研修では、高次脳機能障がいの特性とその対応について理解を深めることを目的としています。

●日 時●
令和2年
1月10日(金) 13:00~16:30
(受付 12:30~)

会場

岩手県自治会館 第2会議室

盛岡市山王町4-1
TEL 019-622-6171

講師

中央大学講師
元横浜市総合リハビリテーションセンター

臨床心理士・公認心理士

山口 加代子 先生

対象

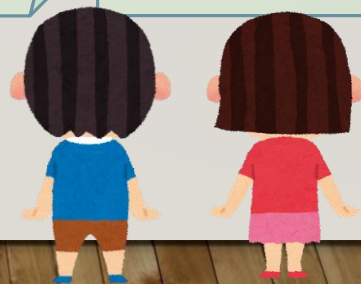
1. 教職員及び学校・教育関係者
2. 病院・福祉施設職員
3. 相談支援事業所及び
居宅介護支援事業所職員
4. 市町村障がい福祉担当者及び
保健師等

募集人数

100名

受講料

無料



●お問い合わせ●

いわてリハビリテーションセンター
高次脳機能障がい担当 大江・上田

岩手県岩手郡雫石町七ツ森16-243
TEL : 019-692-5800 FAX : 019-692-5807
Mail koujinou-shien-reha@irc.or.jp

いわてリハビリテーションセンター

高次脳機能障がい者支援研修会担当 宛

(FAX 692-5807) ※添書不要

岩手県高次脳機能障がい者支援普及事業

特別な配慮を必要とする児童生徒を理解・支援していくための研修会 参加申込書

機関名

所属名

記入担当者名

電話番号

氏名	職名	備考

参加申込期限：令和元年12月27日（金）

提出先：いわてリハビリテーションセンター 総合相談科 大江・上田

FAX 019-692-5807